

FOLLIA E CREATIVITÀ

TRA RAPPRESENTAZIONI, STEREOTIPI E FORME DELL'ESPERIENZA

VENERDI 24 GENNAIO 2025

SACre-D



SACre-D. Schizophrenia, Autism and the Myth of Creativity. An Interdisciplinary Perspective on Psychopathological Expression and its Digitalization è un progetto di ricerca finanziato dal bando PRIN 2022 Direzione Generale della Ricerca del MUR Prot. 2022PFSJNW CUP J53D23008230006

SESSIONE MATTUTINA: 09.00 - 12.30

Forme e logiche della creatività



SALUTI INTRODUTTIVI



CLAUDIO PAOLUCCI, LUIGI LOBACCARO & FLAVIO VALERIO ALESSI (UNIVERSITÀ DI BOLOGNA)

Il mito della creatività



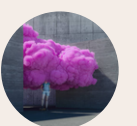
ALDO GANGEMI & FRANCESCA BORRIELLO (UNIVERSITÀ DI BOLOGNA)

Convergere divergendo: talento creativo e psicopatologia



RICCARDO MANZOTTI (UNIVERSITÀ IULM)

Dall'uomo all'IA: creazione di valore e generazione di contenuto



GIANNA ANGELINI (AANT, ACCADEMIA DELLE ARTI E NUOVE TECNOLOGIE)

Agire creativamente: metodologie didattiche nel quadro della Testologia Semiotica



DISCUSSIONE

INFORMAZIONI:



VENERDÌ 24 GENNAIO 2025



09.00 - 12.30
14.00 - 19.00



CENTRO INTERNAZIONALE DI STUDI UMANISTICI
"UMBERTO ECO", SALA ROSSA
(VIA MARSALA 26, BOLOGNA)



PER INFORMAZIONI:
FLAVIOVALERIO.ALESS2@UNIBO.IT

SESSIONE POMERIDIANA: 14.00 - 19.00

Genio, follia e creatività in dialogo



GIORGIO BEDONI (PSICHIATRA, PROFESSORE A CONTRATTO ACCADEMIA DI BRERA)

La forma inquieta. Dinamiche dei linguaggi tra arte, psiche e antropologia



CHIARA BOMBARDIERI (RESPONSABILE ARCHIVIO EX OSPEDALE PSICHIATRICO SAN LAZZARO)

I disegni dei ricoverati nell'Archivio dell'ex ospedale psichiatrico San Lazzaro



LILIANA DELL'OSSO (UNIVERSITÀ DI PISA)

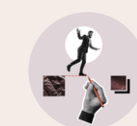
Pennelli come bisturi. Autopsia psicologica di Edvard Munch



DISCUSSIONE



COFFEE BREAK



STEFANO BARTEZZAGHI (UNIVERSITÀ IULM)

Creatività come scarto e come differenza



MASSIMO LEONE (UNIVERSITÀ DI TORINO)

Debitazione e creatività: un confronto fra pittura metafisica e intelligenza artificiale

TAVOLA ROTONDA CON ASSOCIAZIONI DI CATEGORIA Intervengono:



MARIE-FRANÇOISE DELATOUR (PRESIDENTESSA ASSOCIAZIONI CERCARE OLTRE, CAPOFILA SOGNI & BISOGNI)



IVONNE DONEGANI (DIRETTIVO ASSOCIAZIONE ARTE E SALUTE)



ANTONIA PARMEGGIANI (UNIVERSITÀ DI BOLOGNA, NEUROPSICHIATRIA INFANTILE POLICLINICO S. ORSOLA-MALPIGHI)



PROGETTO ITACA



CLAUDIO PAOLUCCI (UNIVERSITÀ DI BOLOGNA)